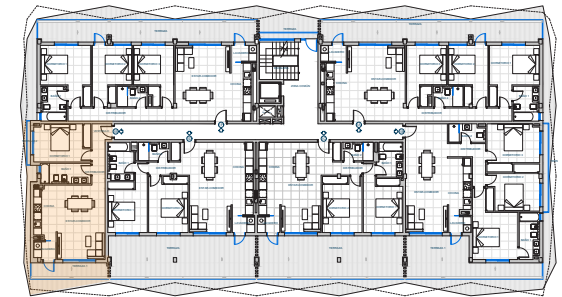
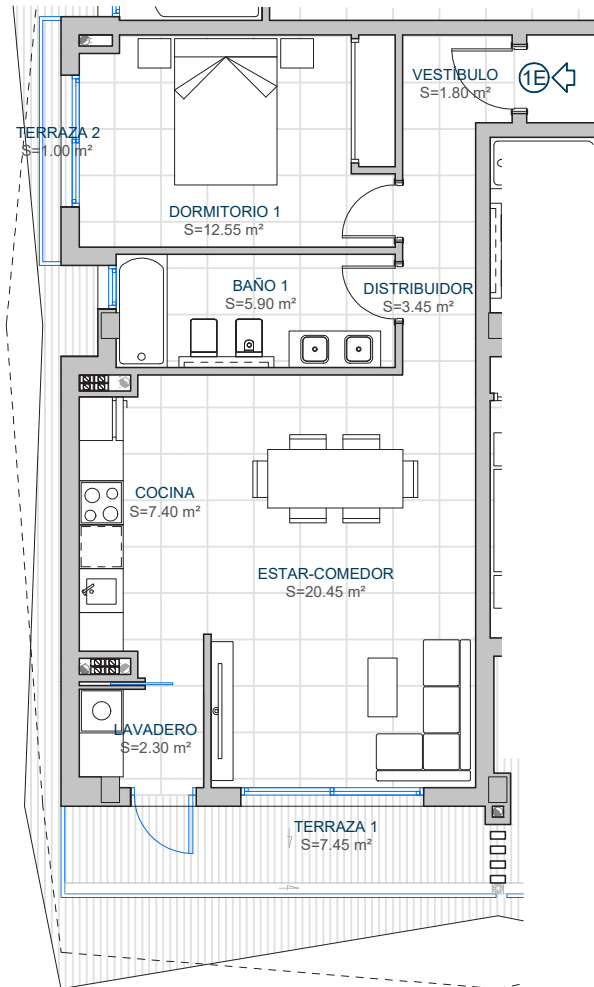


RESIDENCIAL "LOS JARDINES DEL SOL"

EDIFICIO 1 PLANTA PRIMERA - VIVIENDA 1E -



"Este plano puede sufrir modificaciones en función del desarrollo del Proyecto de Ejecución y de la Obra. No constituye un documento contractual. El amueblamiento reflejado tiene únicamente efectos decorativos. La Dirección Facultativa se reserva el derecho de efectuar cambios necesarios por motivos funcionales, estéticos y legales que pudieran producirse, sin que ello suponga una merma en la calidad de la construcción."

ÁREA CONSTRUIDA

Vivienda 61,75 m²

Terraza 8,45 m²

ÁREA CONSTRUIDA TOTAL: 70,20 m²

Trastero nº 8 4,15 m²

Plaza de aparcamiento nº 8 13,25 m²

ESCALA GRÁFICA





